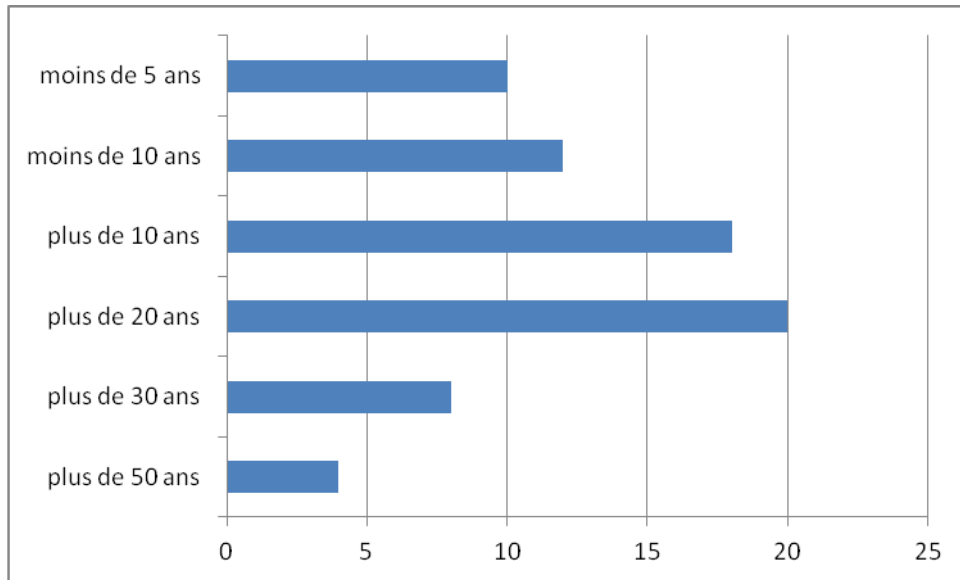




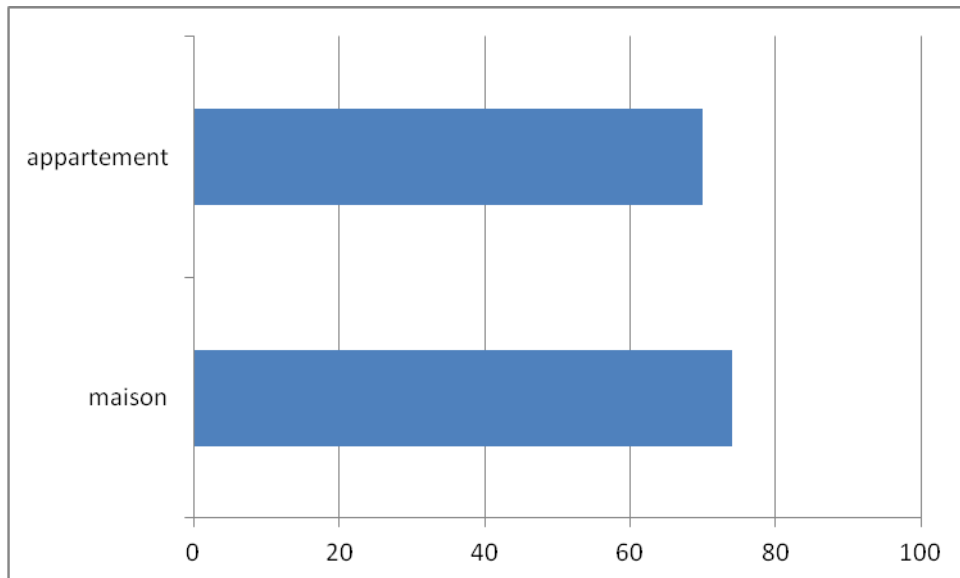
ANALYSE DU QUESTIONNAIRE

1/ Dans quelle rue habitez-vous ?

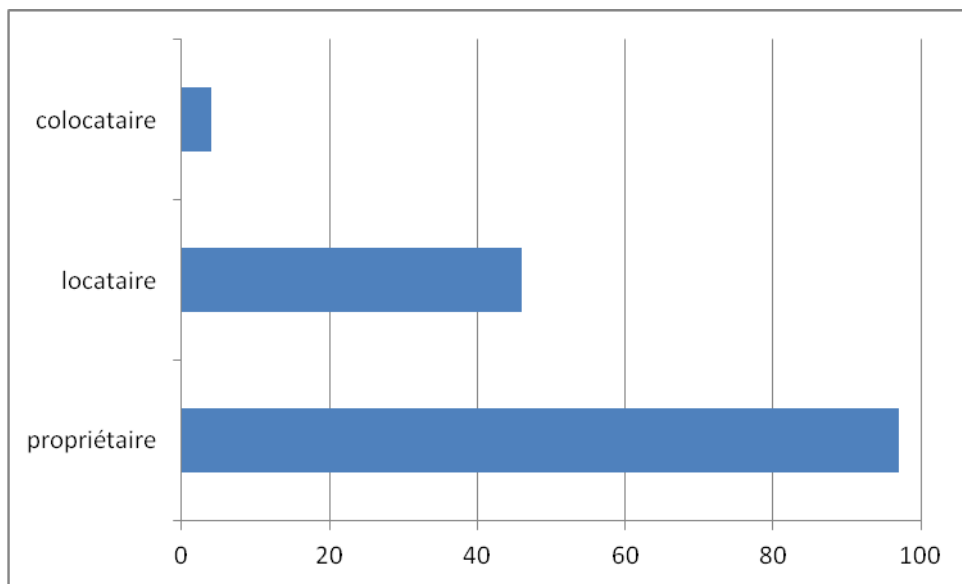
2/ Depuis combien d'années vivez-vous dans le quartier ?



3/ Vivez-vous dans une maison ou un appartement?



4/ Êtes-vous propriétaire, locataire ou colocataire de votre logement?



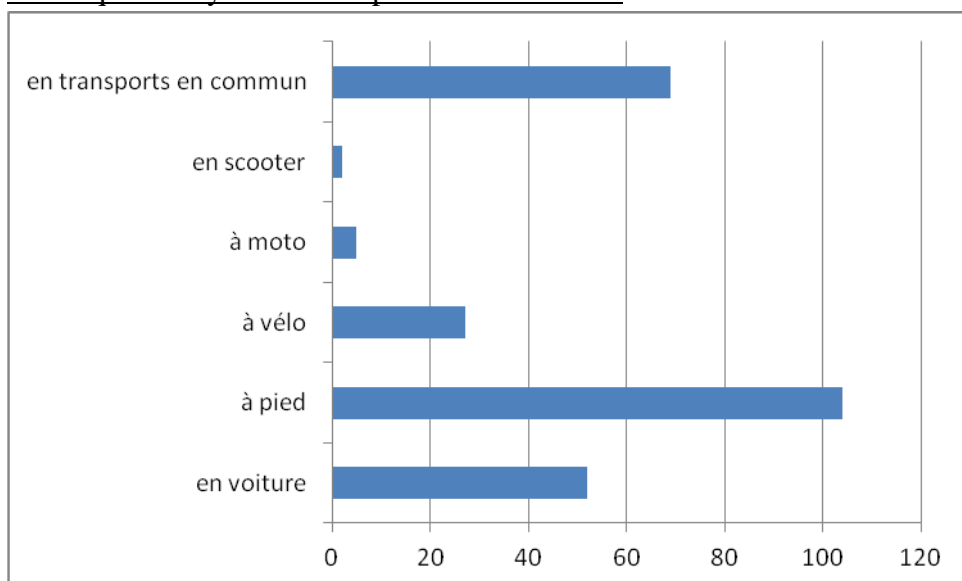
5/ Quelles sont vos attentes pour l'évolution du quartier ? Qu'est ce qui pourrait contribuer à son amélioration ?

- En termes de commerces
- En termes de services
- En termes de loisirs

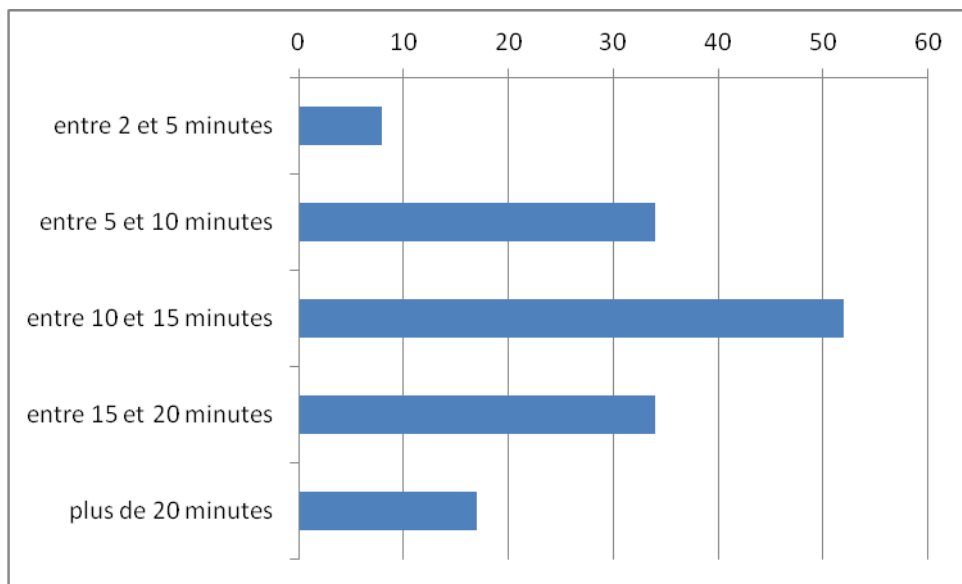
6/ Quels sont selon vous les services principaux à développer dans le quartier ?

Pas fini de restitué

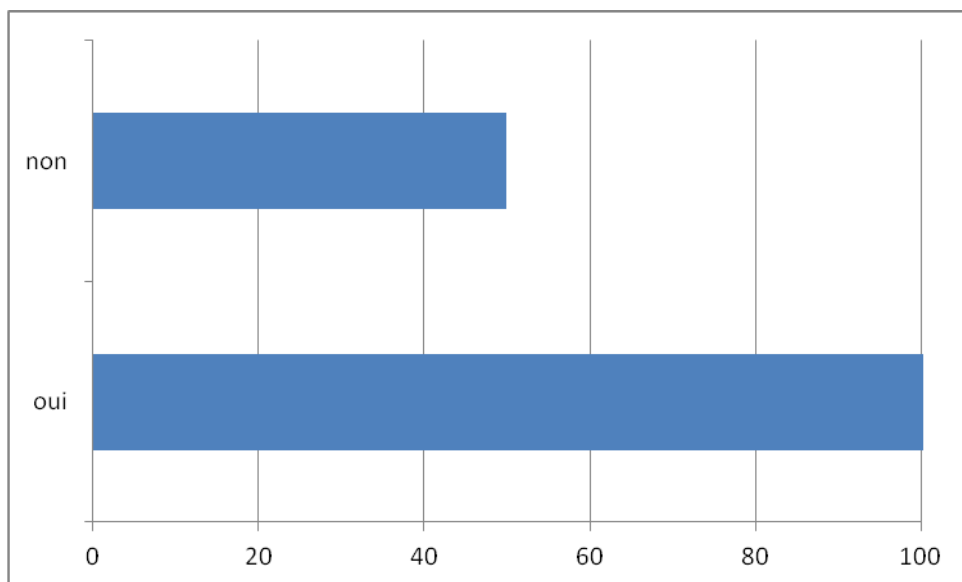
7/ Par quels moyens vous déplacez-vous dans le



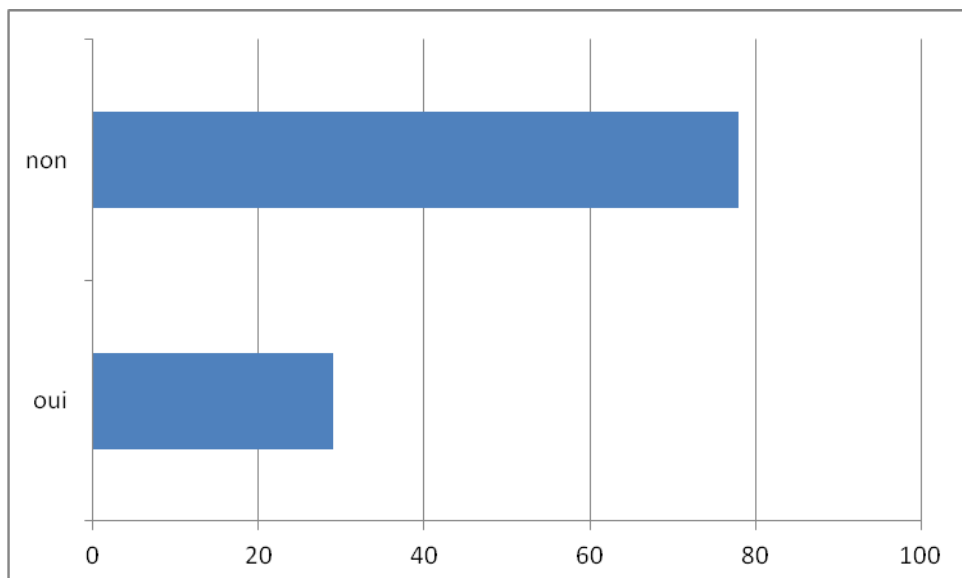
8/ Pendant combien de temps pensez-vous qu'il est acceptable de marcher pour se déplacer ?



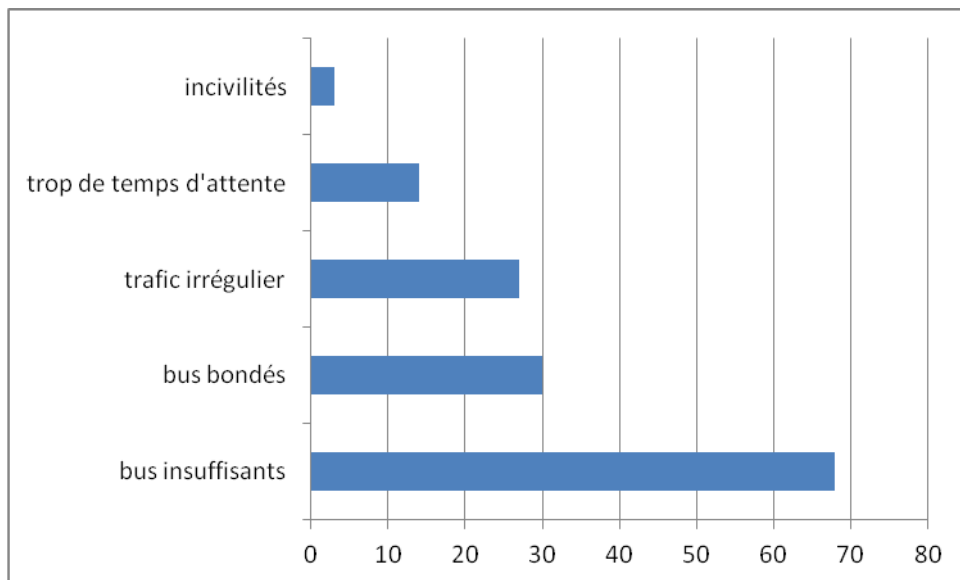
9/ Avez-vous l'habitude d'utiliser les transports en communs ?



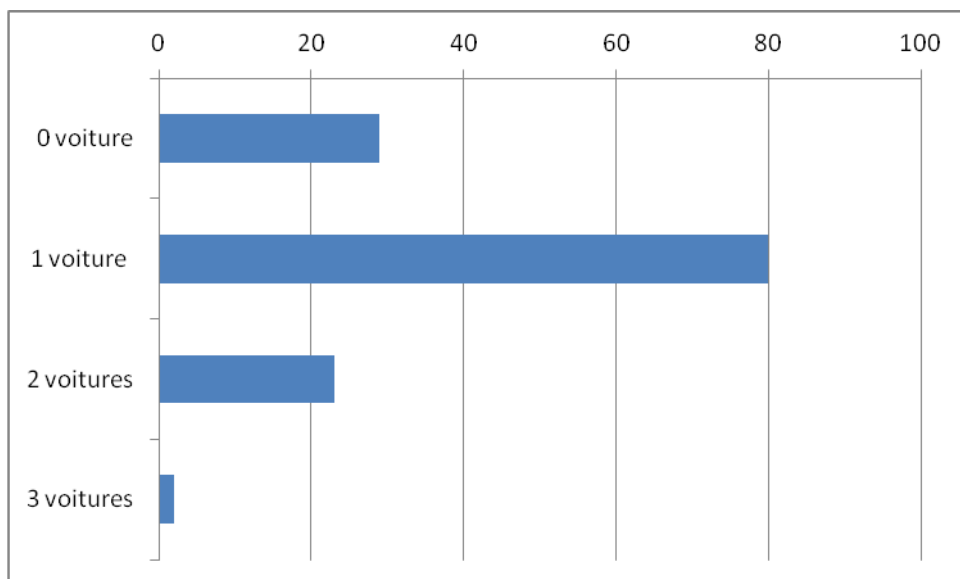
9 bis :En êtes-vous satisfait?



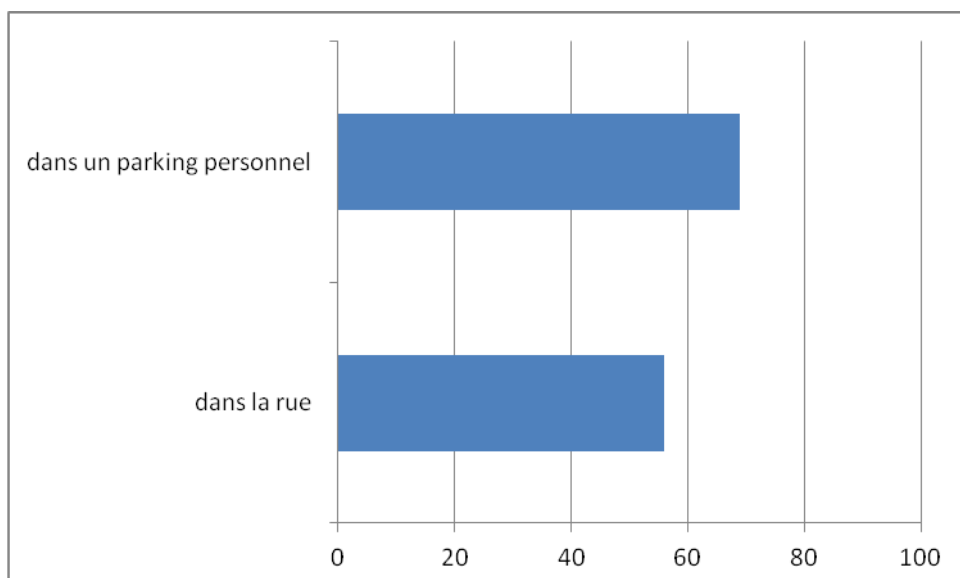
9ter/ Si non, pourquoi ?



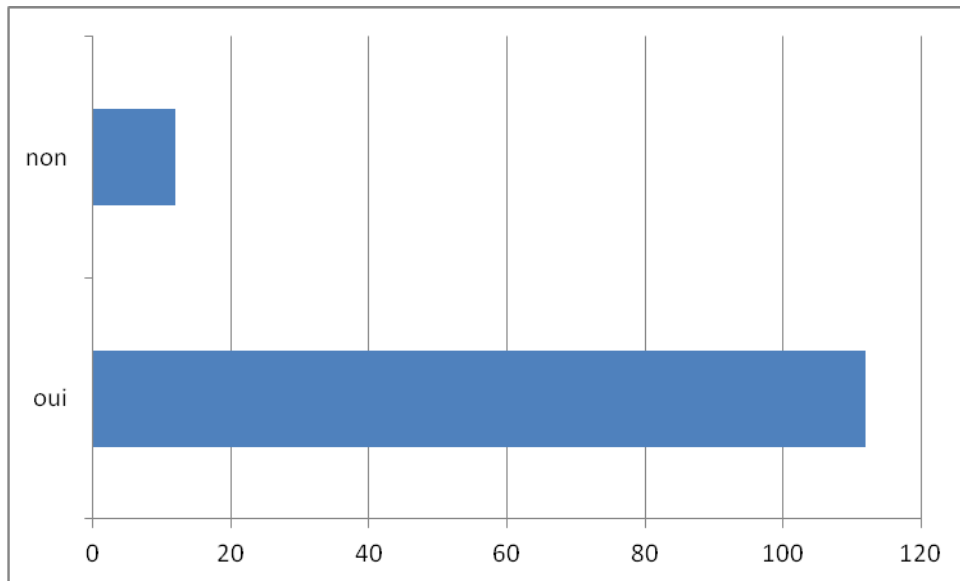
10/ Combien de voitures votre foyer compte-t-il ?



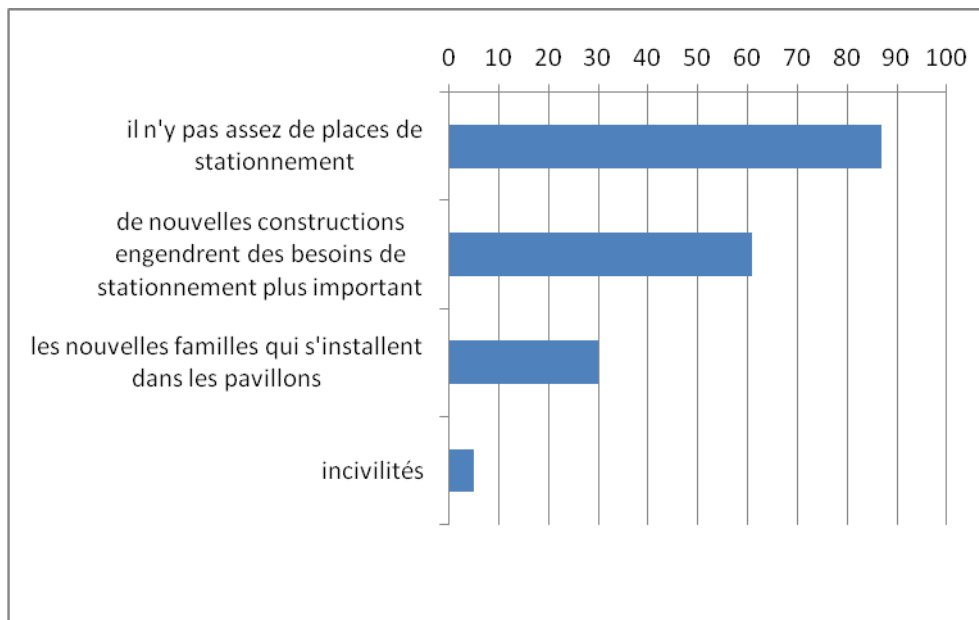
11/ Où avez-vous l'habitude de stationner ?



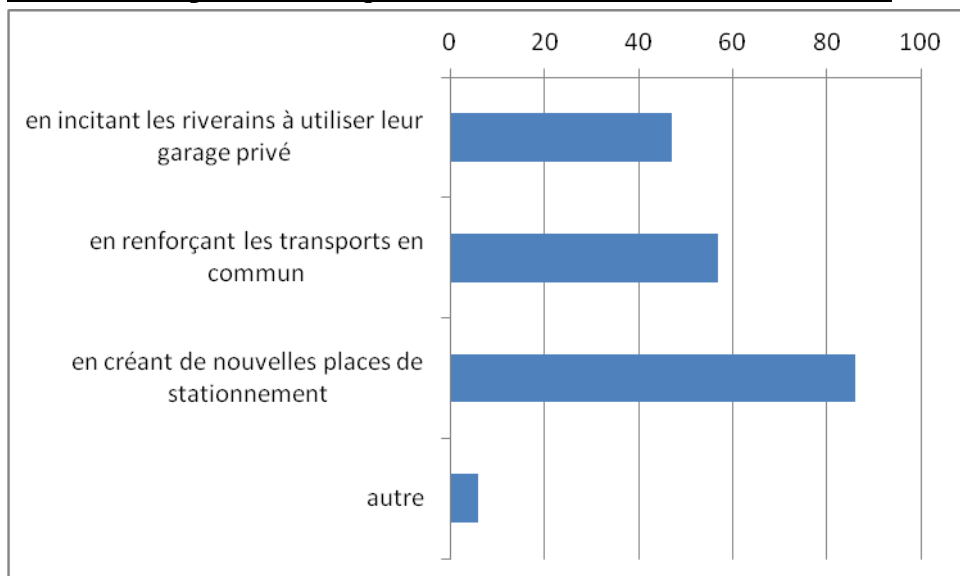
12/ Pensez-vous que le stationnement dans le quartier doit être amélioré ?



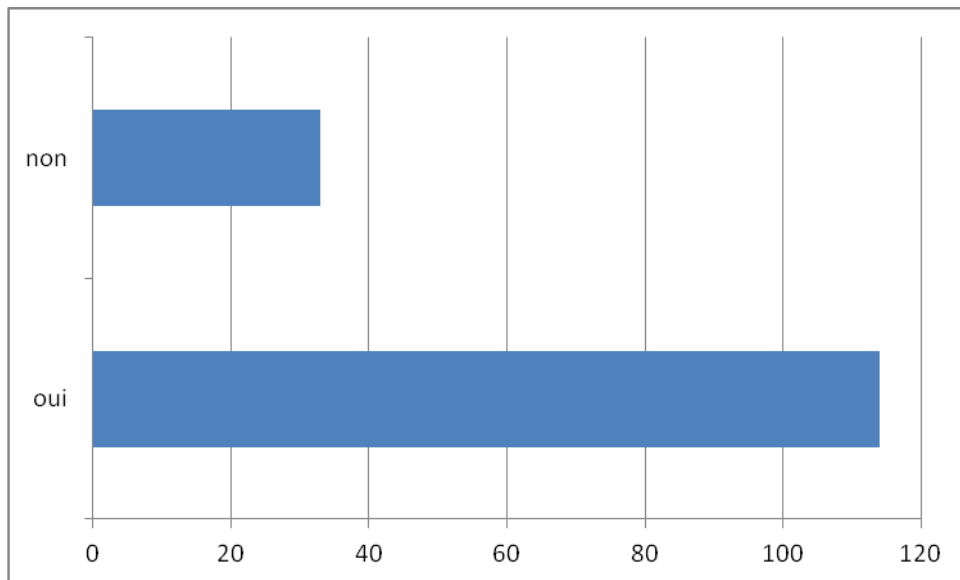
12bis/ Si oui, pourquoi ?



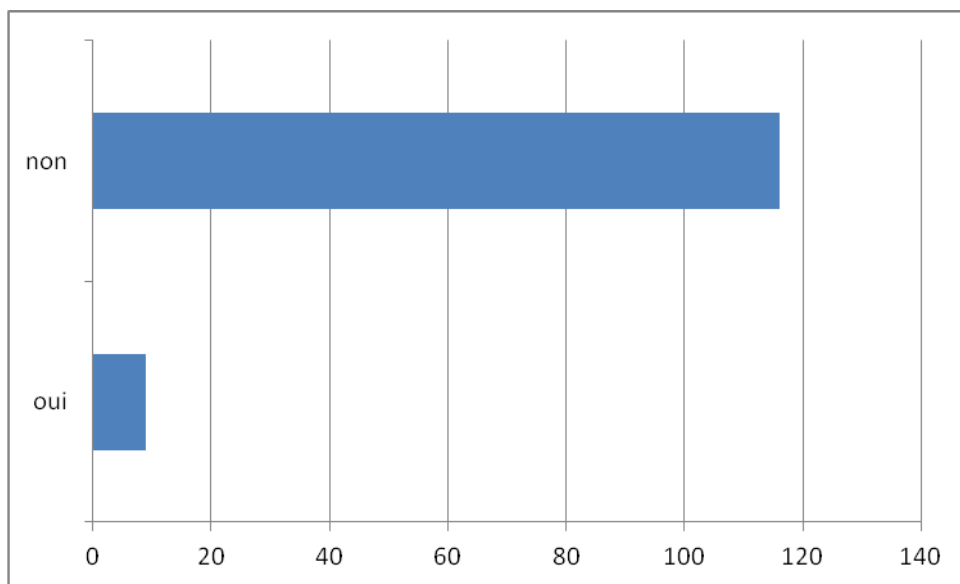
13/ Comment pensez-vous qu'il faudrait améliorer le stationnement ?



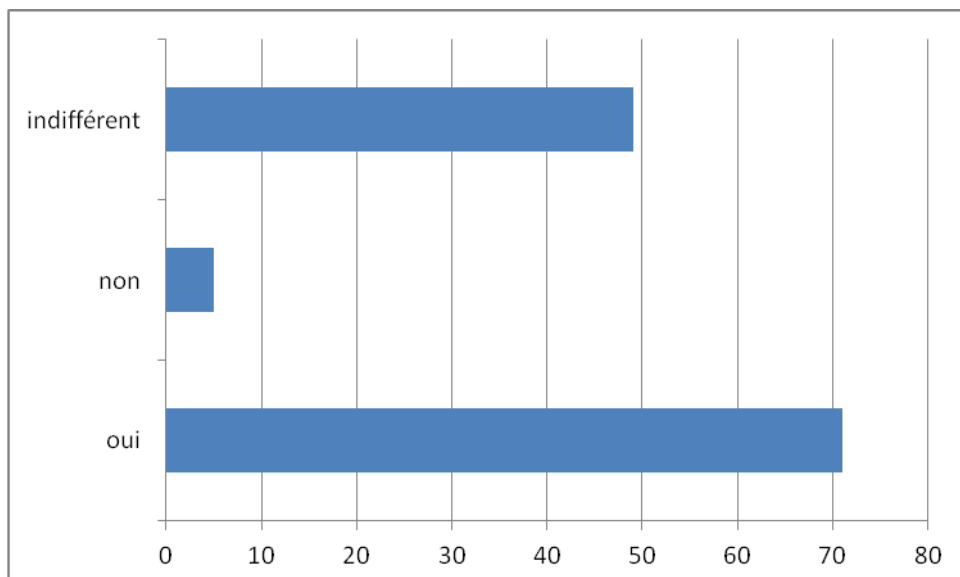
14/ Avez-vous remarqué des nouvelles opérations de construction dans le quartier ou des transformations ?



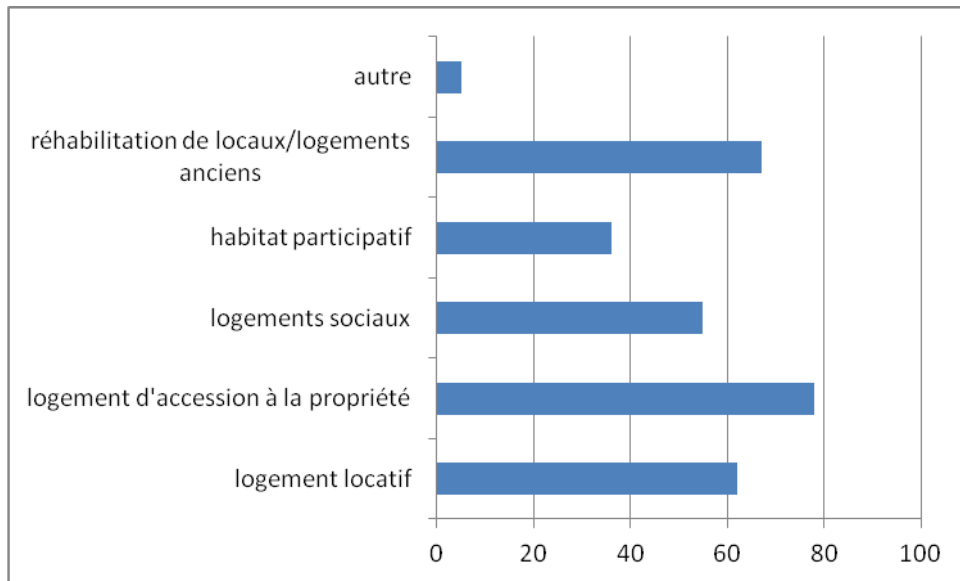
15/ En avez été informé ?



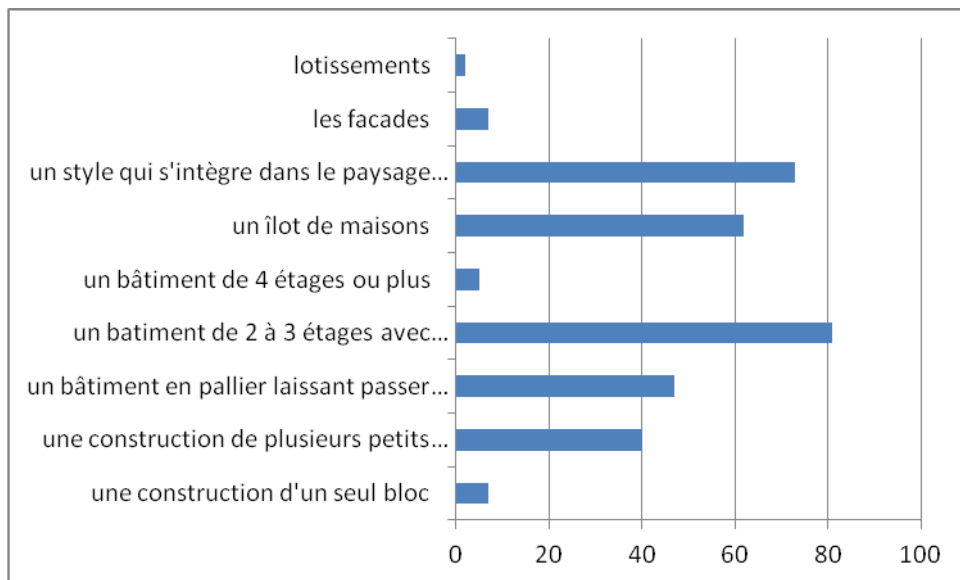
16/ Auriez-vous aimé être associé/consulté sur ces projets ?



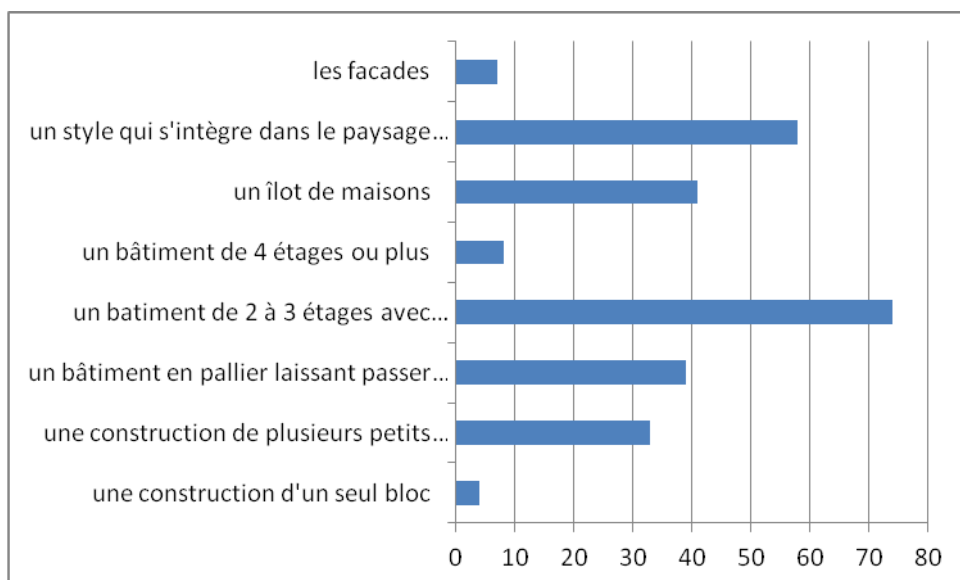
17/ Quel type de logements jugez-vous nécessaire ?



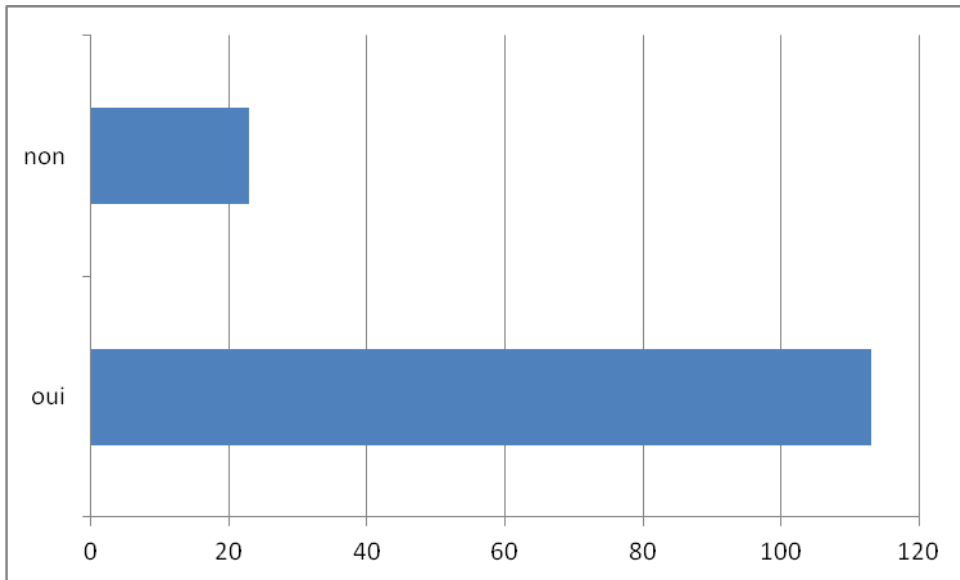
18/ Quels sont pour vous les critères d'un projet acceptable dans une zone pavillonnaire ?



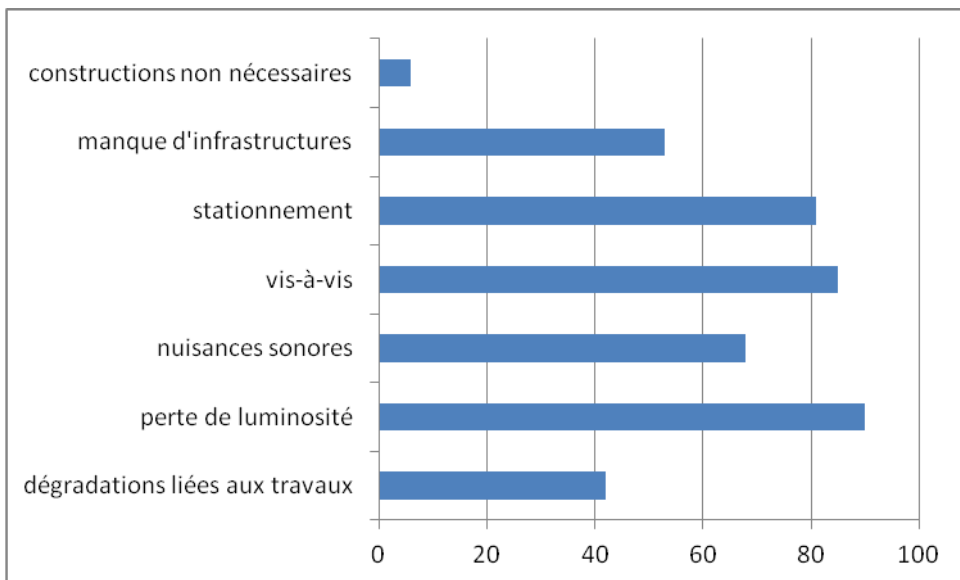
18bis/ Quels sont pour vous les critères d'un projet acceptable dans une zone pavillonnaire et d'immeubles



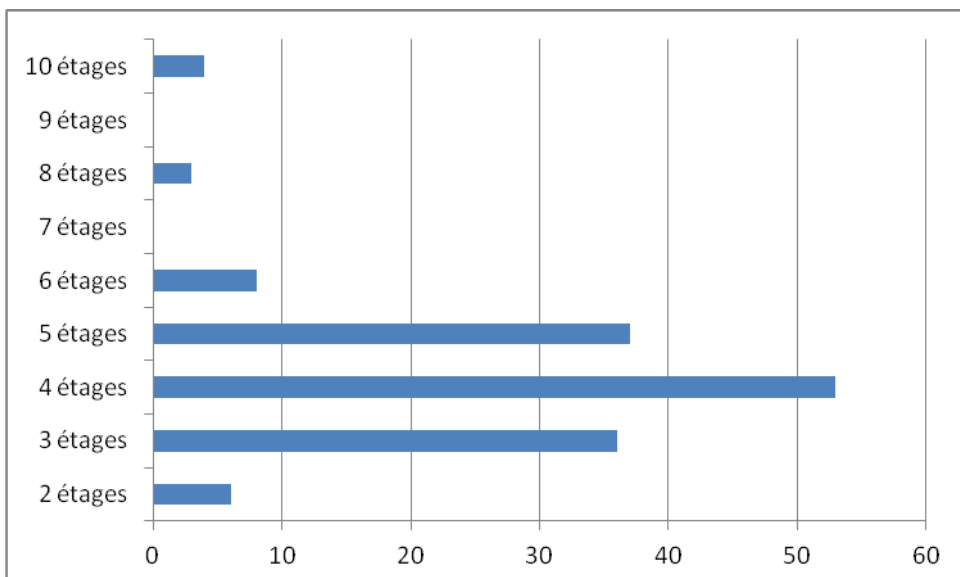
19/ Le Plan local d'urbanisme autorise, en fonction de certaines conditions, de monter de 1 à 10 étages. Cela vous dérange t-il ?



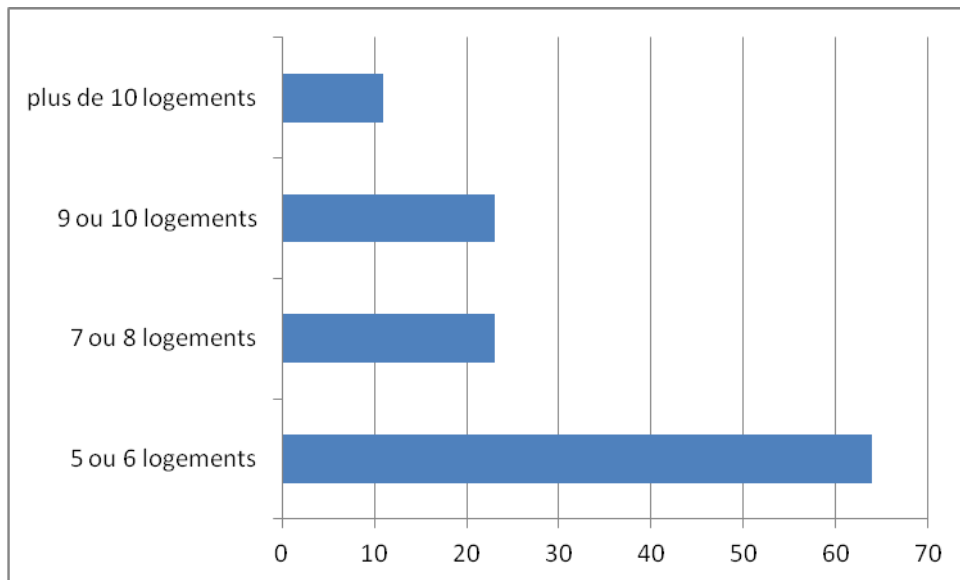
19bis/ Qu'est ce qui vous dérange le plus ?



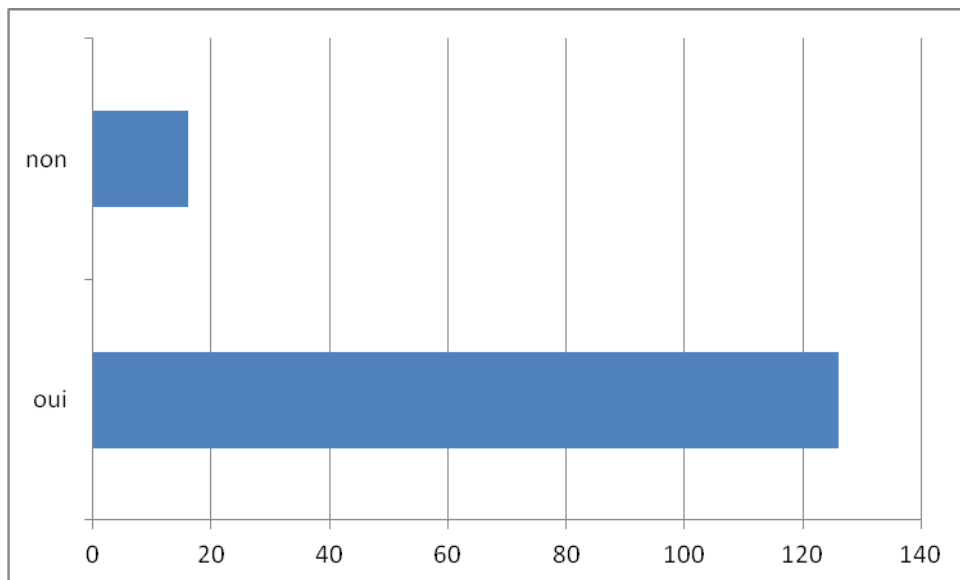
20/ A partir de combien d'étages jugez-vous la concertation nécessaire ?



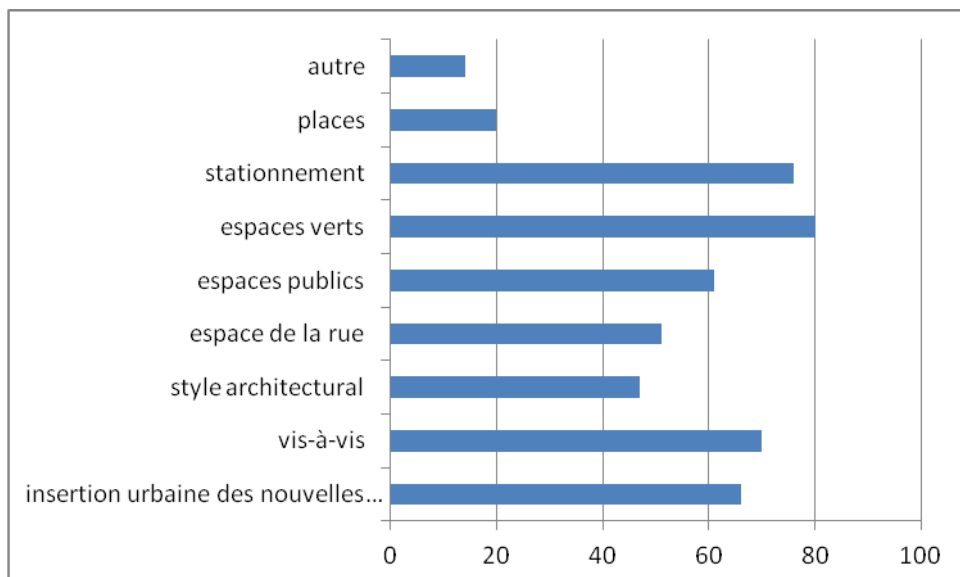
21/ A partir de combien de nouveaux logements construits, jugez-vous une concertation nécessaire ?



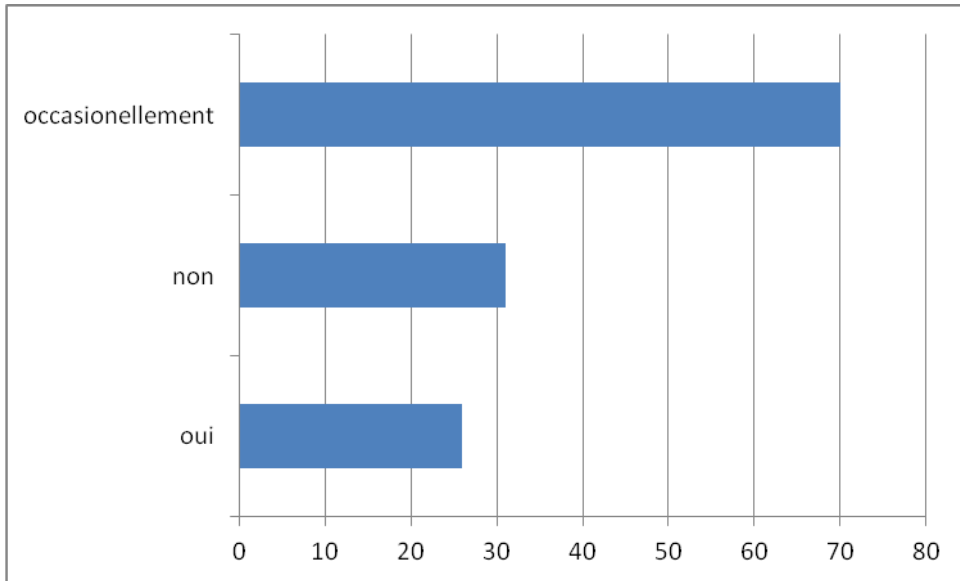
22/ Pensez-vous qu'une réflexion commune peut aider à réaliser de meilleures constructions ?



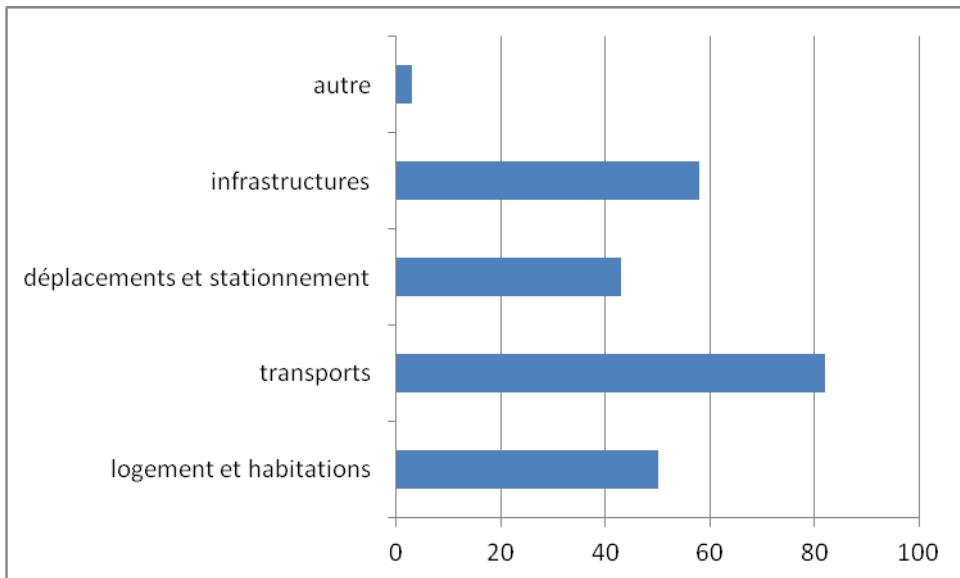
22bis/Si oui, quelles sont les réflexions communes sur lesquelles vous aimeriez être écoutés ?



23/ Seriez vous prêt à participer à un groupe de travail sur l'évolution du quartier ?



24/ Quelles sont vos suggestions pour une évolution positive du quartier ?



25/Qu'est ce qui vous plaît dans le quartier ?

